



城市介入

Urban Interventions

人 建筑

人人 People's Architecture Office

老年人

2019年，65岁及以上老年人口占总人口的**12.6%**



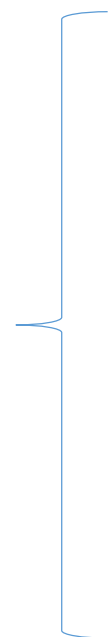
旧城区

全国老旧小区建筑面积约为 **40 亿**平方米

旧城活化



城市介入



修复性介入

活动性介入



插件式微更新

临时和可移动

人和环境互动

现成品利用



内盒院

地 点：北京，大栅栏

城市切片：胡同+四合院；

介入策略：插件式微更新；临时和可移动；







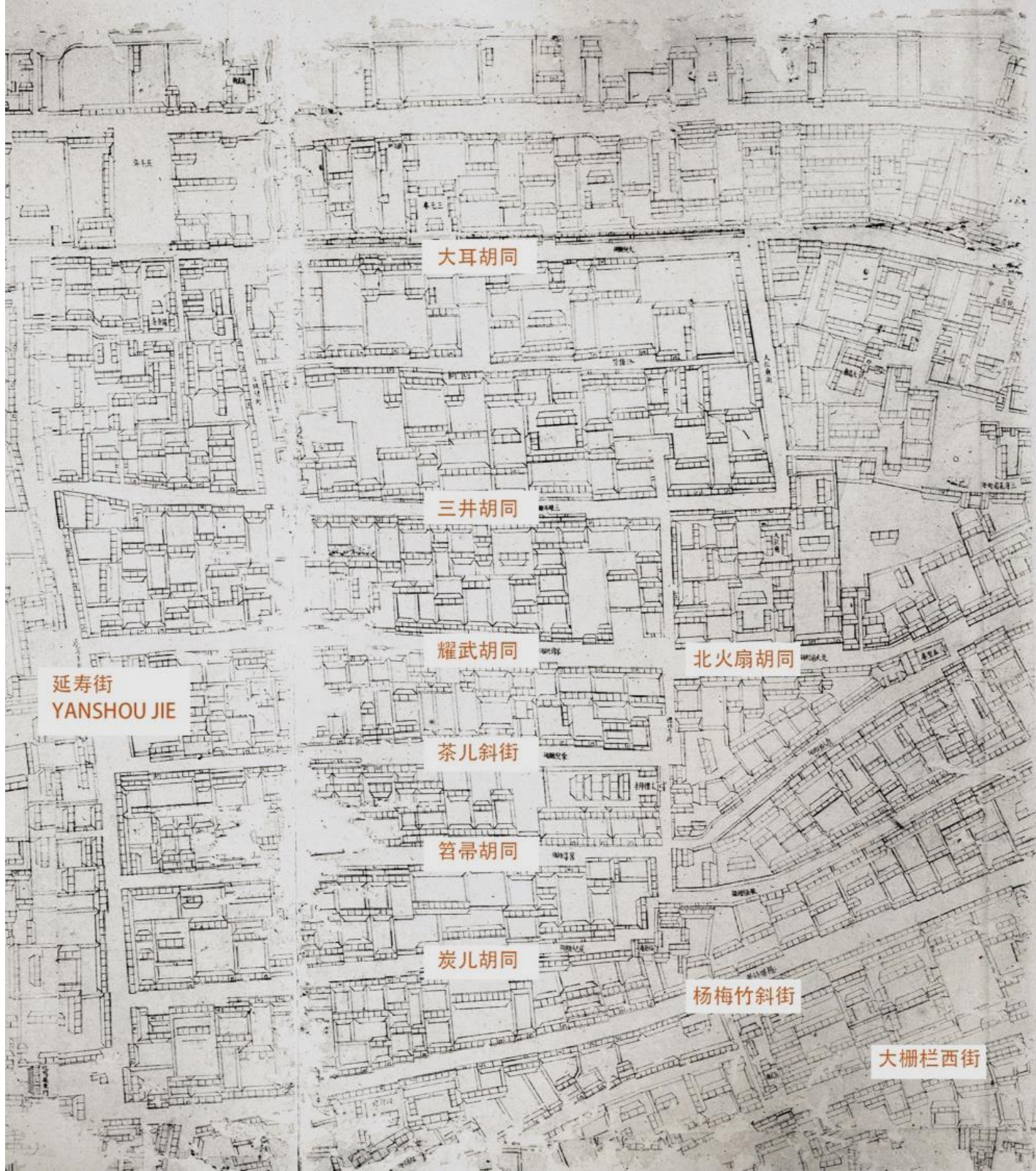
VS



VS

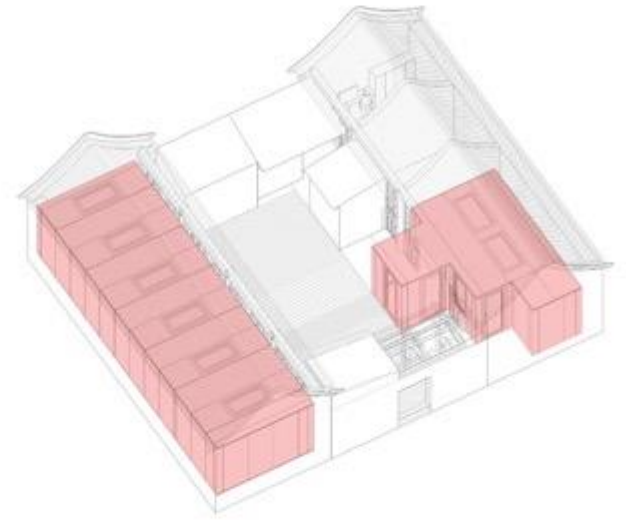
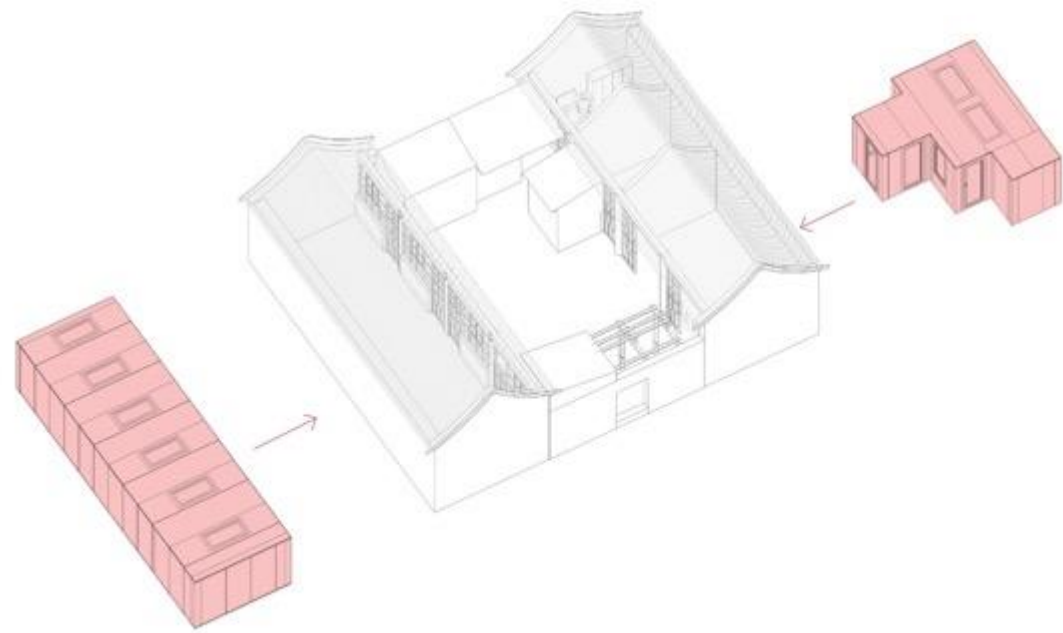














Before



After







安装快捷，不影响周边住户！

	1	2	3	4	5	6
7	8	9	10	11	12	13
14	15	16	17	18	19	20
21	22	23	24	25	26	27
28	29	30				

VS

	1	2	3	4	5	6
7	8	9	10	11	12	13
14	15	16	17	18	19	20
21	22	23	24	25	26	27
28	29	30				

	1	2	3	4		
5	6	7	8	9	10	11
12	13	14	15	16	17	18
19	20	21	22	23	24	25
26	27	28	29	30	31	

							1
2	3	4	5	6	7	8	
9	10	11	12	13	14	15	
16	17	18	19	20	21	22	
23	24	25	26	27	28	29	
							30

内盒院

重建房屋

保温、密闭、防潮一次解决，更加节能！

超小导热系数，是普通保温材料的1/4。以10m²房屋为例，内盒系统年制冷采暖用电量为916度，而重建四合院年制冷采暖用电量为2782度，相差近3倍。



内盒院

VS



重建房屋

内盒院系统相比于传统做法更加节省成本！

内盒系统平均每平米造价为2500元，而重建四合院平均每平米造价为5000元。



内盒院

VS



重建房屋

工具简单, 只需六角扳手!



VS



内合院

重建房屋

施工简易，可以自己动手快速完成!



VS



内盒院

重建房屋





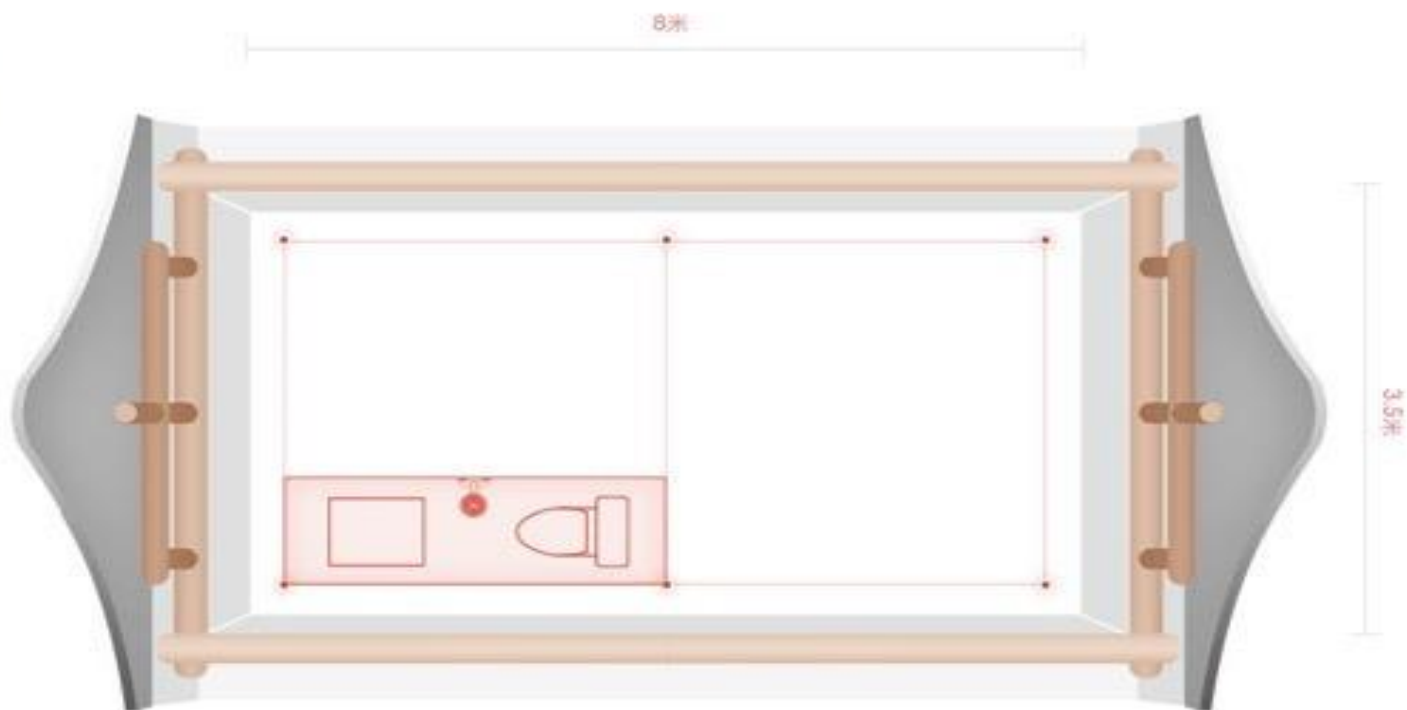




南屋(民宿)





DASHILAR
大栅栏

- > 使用隔板 - 56个
- > 使用窗户 - 4个
- > 使用大门 - 1个
- > 厕所 - 1个
- > 厨房 - 1个
- > 卧室 - 1个

用户中心



内盒院基本信息

老王的房子

23平

房屋面积

2个单元格

单元

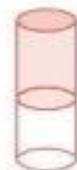
3.5 × 4

单元格子面积 宽高

综合提高评估: 78%

保温
heat-insulating
property

39% ▲

节约用电
Power saving

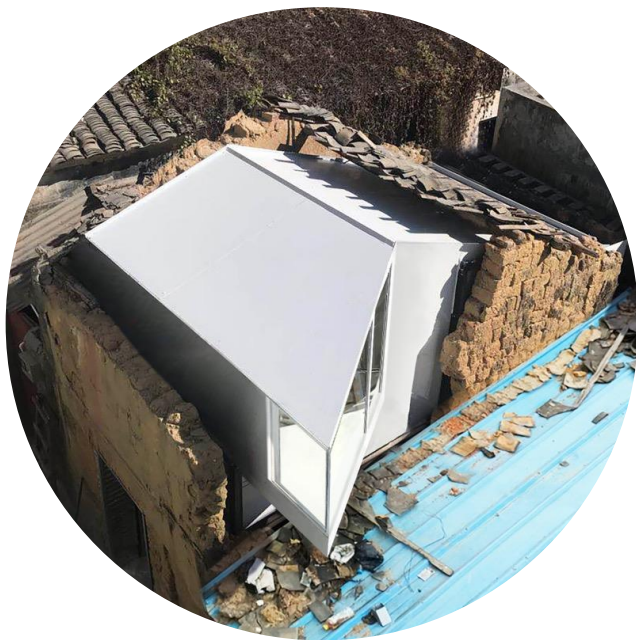
56% ▼



造价预算

RMB: 20000

提交图纸



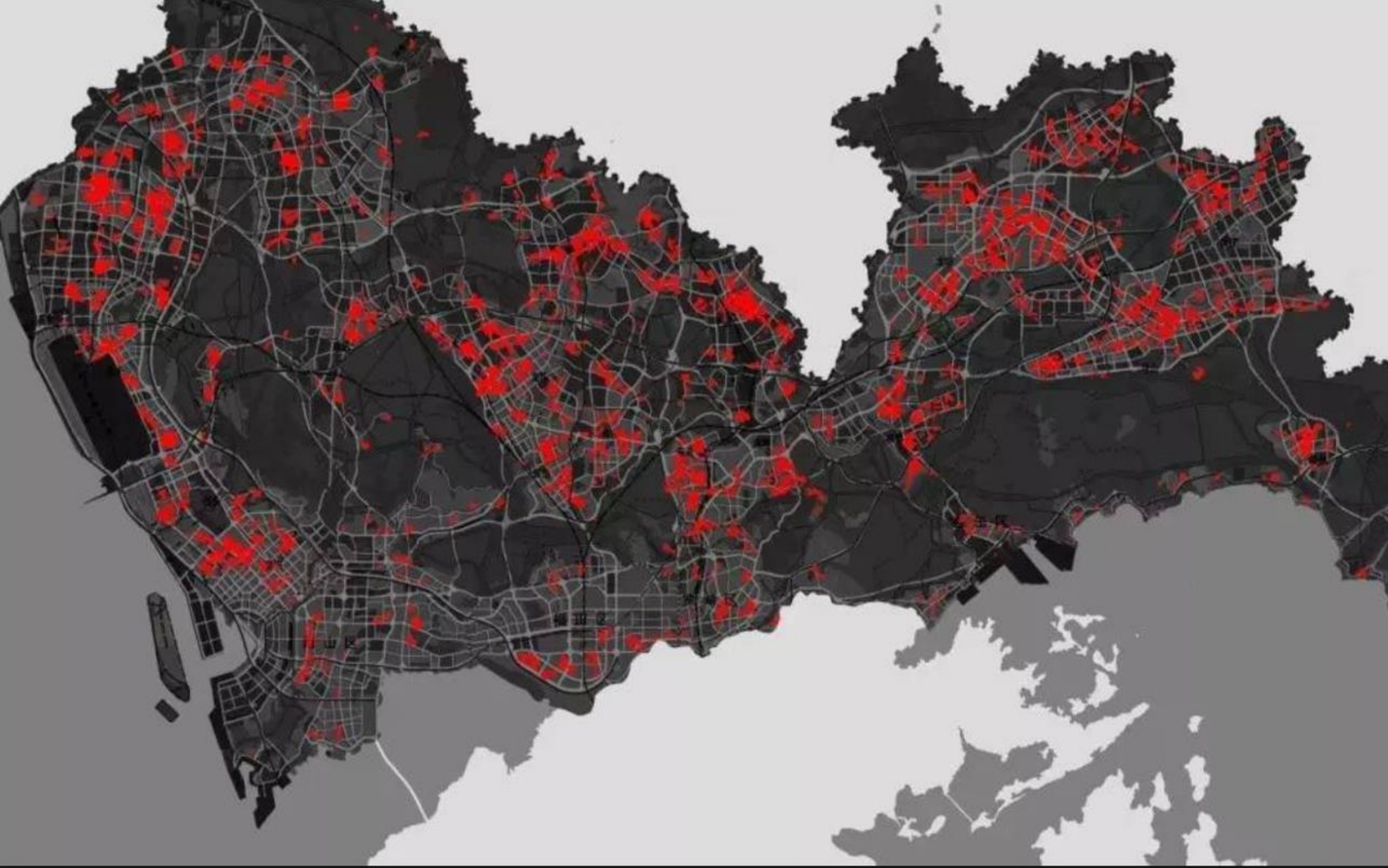
插件家

地 点：深圳，上围

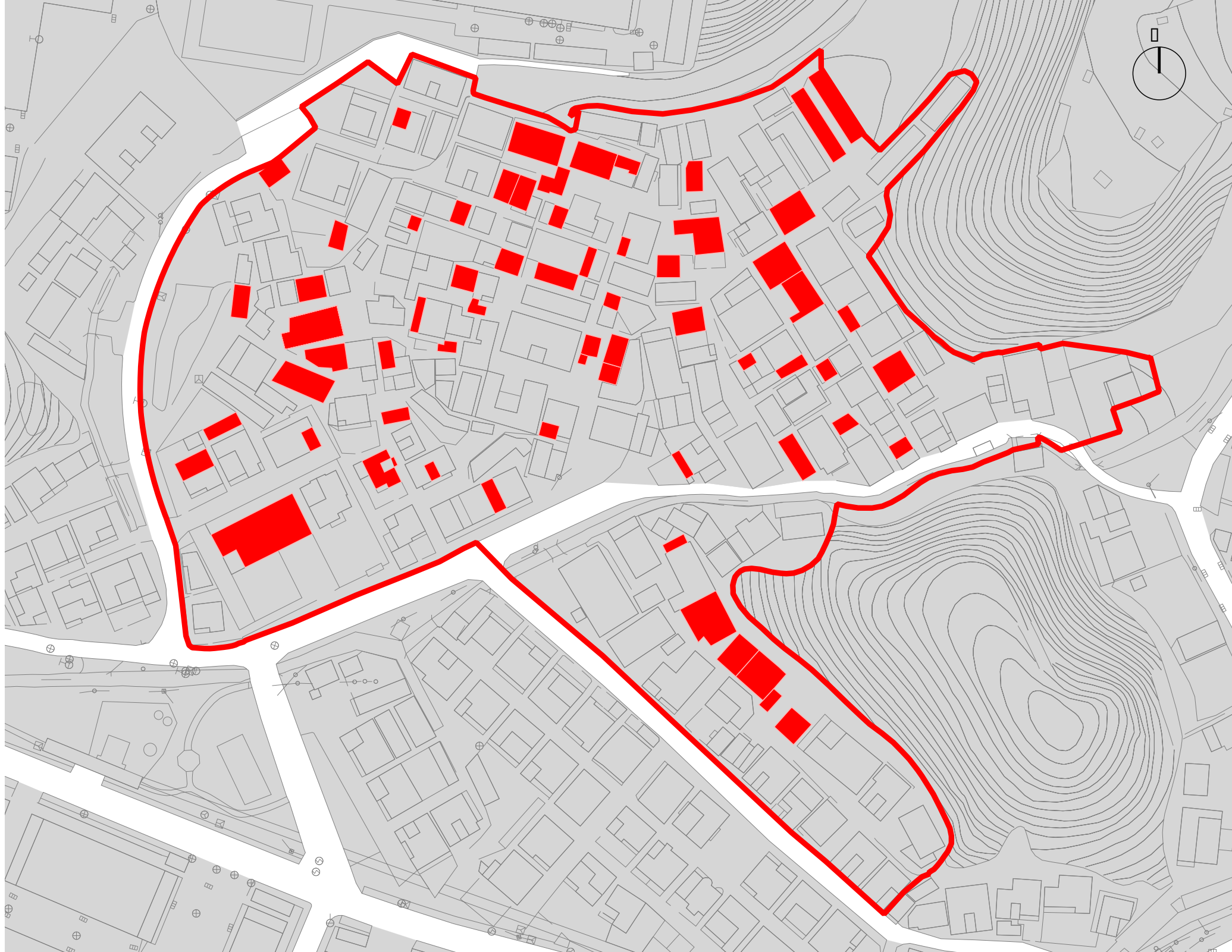
城市切片：城中村

介入策略：插件式微更新；临时和可移动；

















91

80



















插件塔

地 点：烟台，芝罘

城市切片：历史街区+滨海广场

介入策略：临时和可移动；插件式微更新；





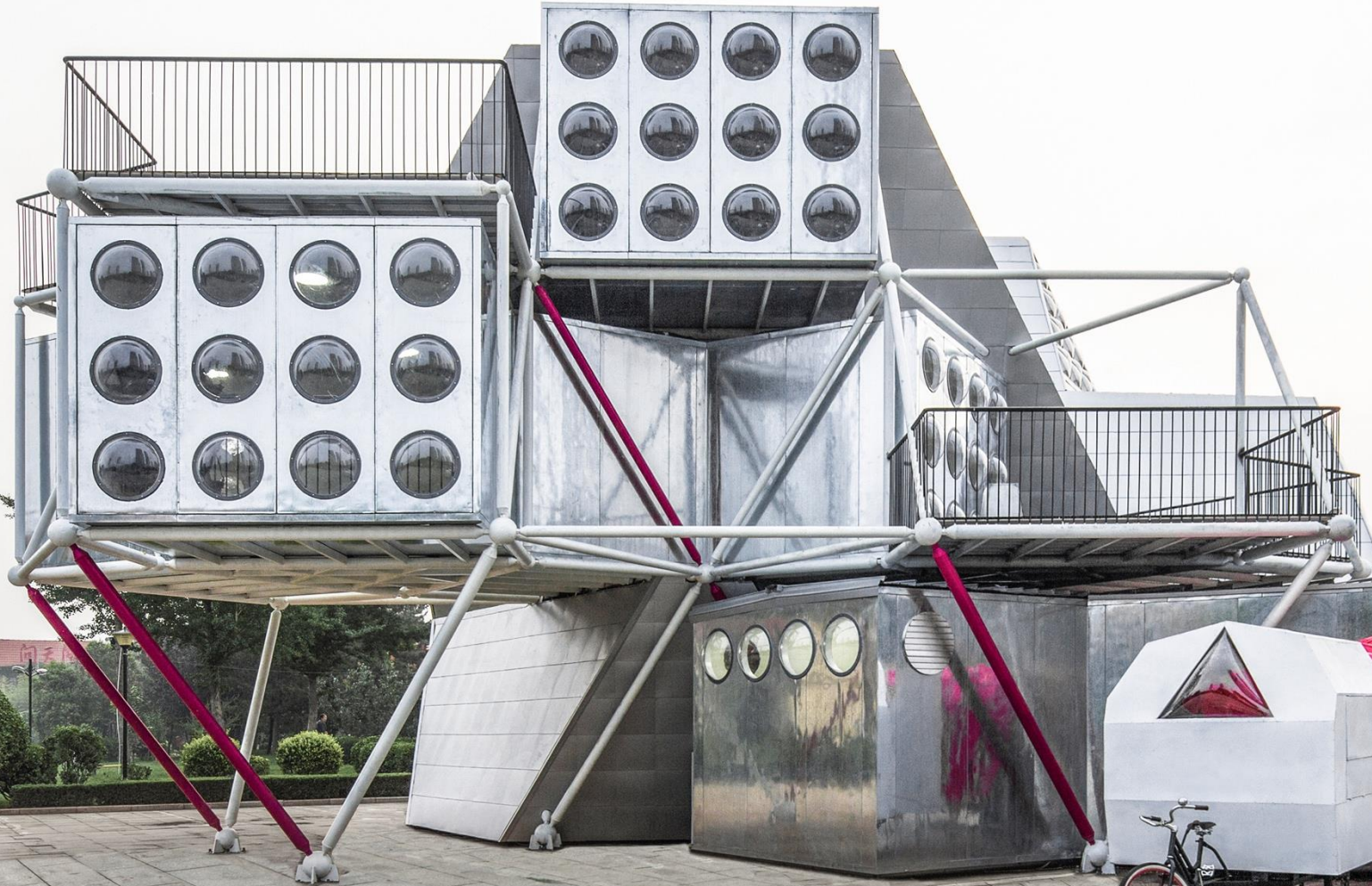






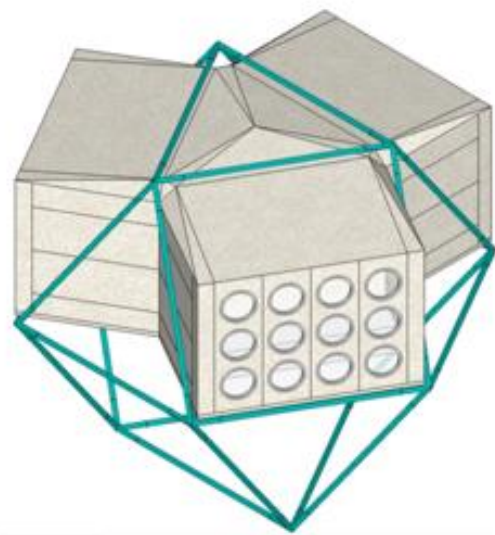
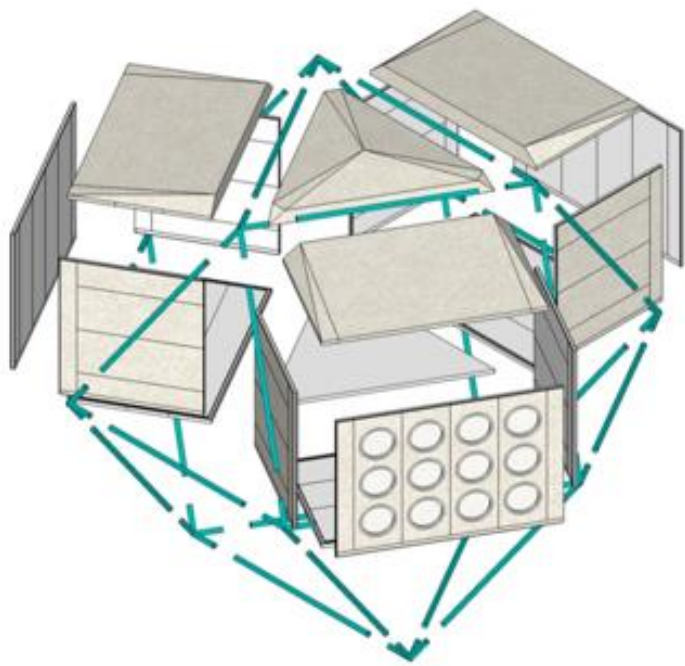


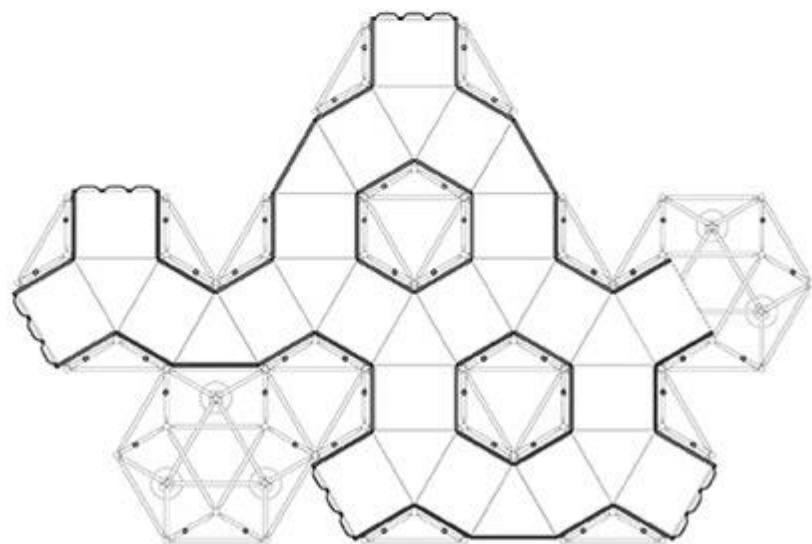
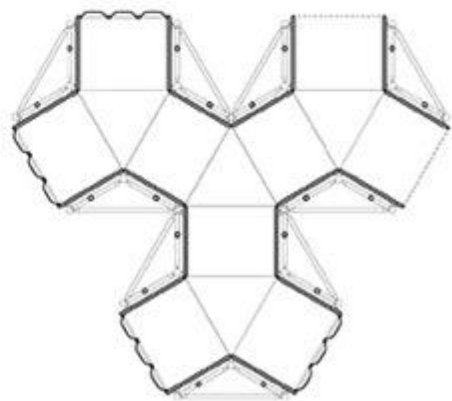
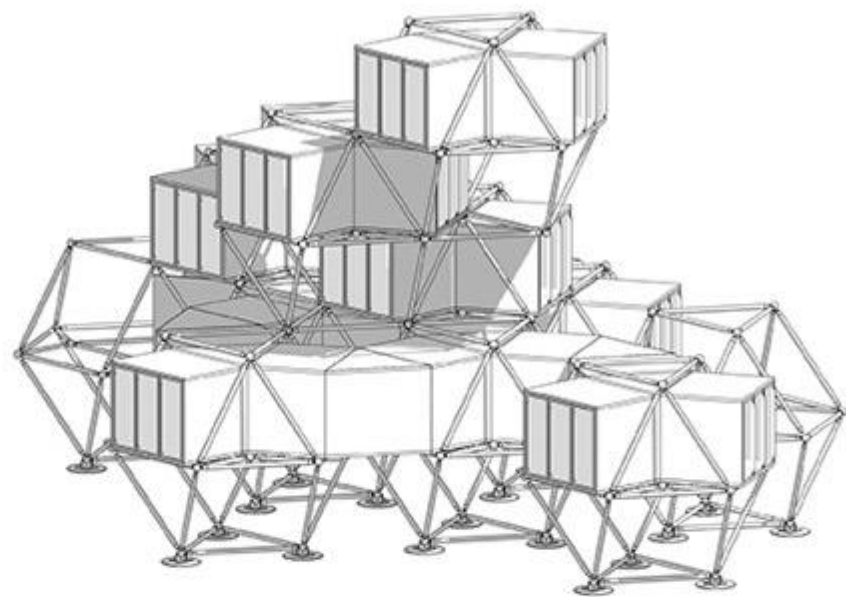
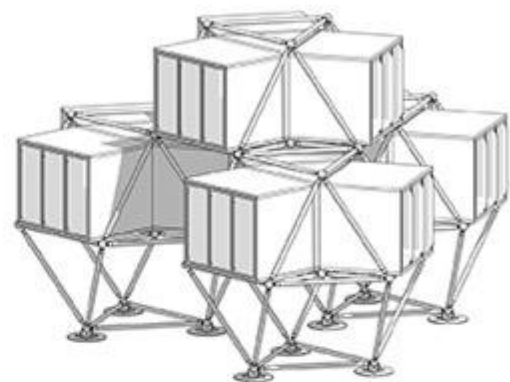




众
30-28
介
MASS
EXPERIMENTAL

















众行顶

地点：英国，普雷斯顿

城市切片：城市广场

介入策略：临时和可移动；现成品利用；















**IC
P**

众行顶 People's Canopy

比利时，鲁文











500 jaar Utopia
500 mensen over
de kaart van het
samenleven in
steen vereeuwigd.
Zet jouw waardig
jouw naam erbij

Als Ooit
EXPO 18 NOV - 4 DEC 2017

MEDINA





Leuven, Belgium



Preston, England



Hong Kong



Shenzhen, China





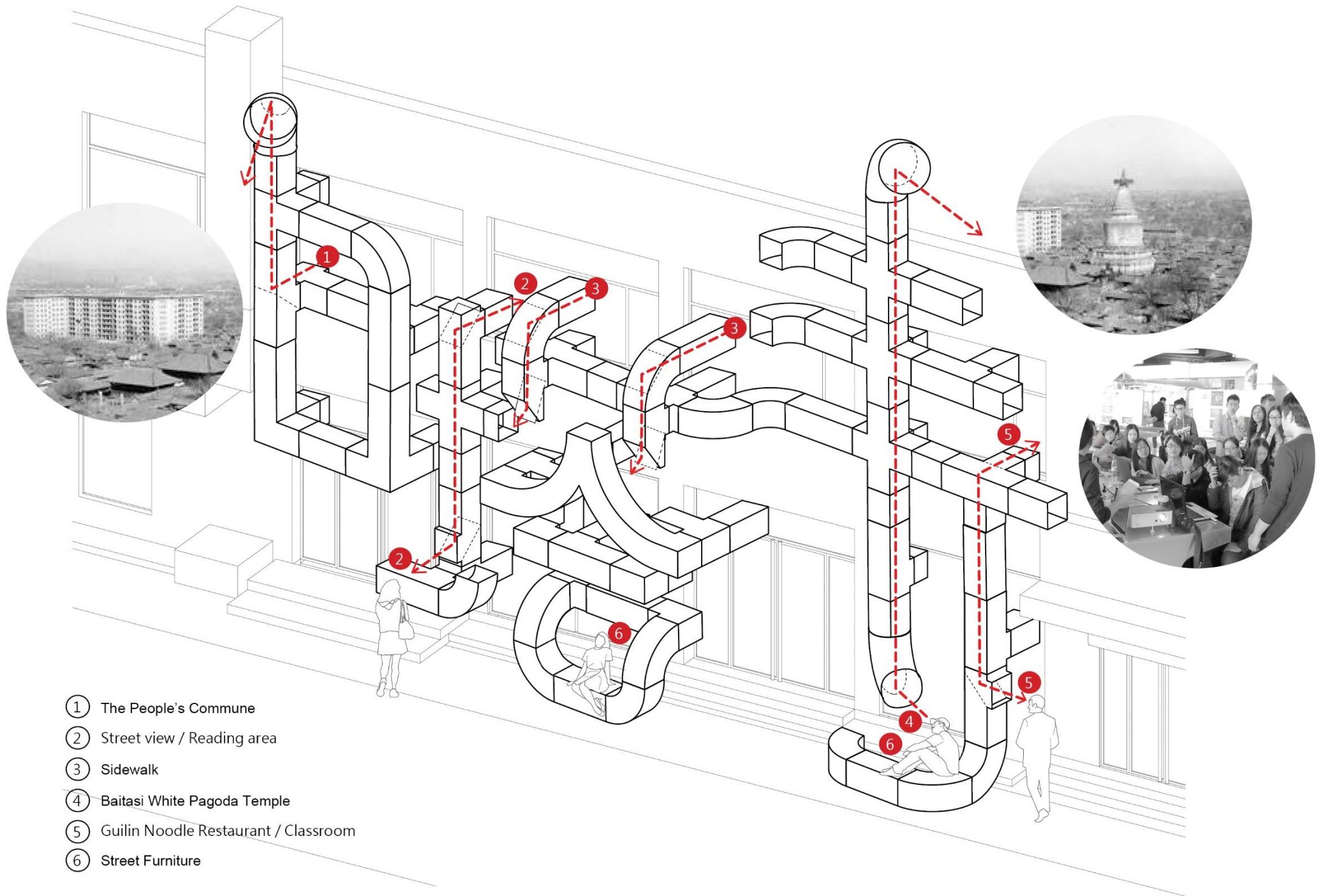
地 点：北京, 白塔寺

城市切片：胡同

介入策略：人与环境互动；现成品利用

管·白塔寺





- ① The People's Commune
- ② Street view / Reading area
- ③ Sidewalk
- ④ Baitasi White Pagoda Temple
- ⑤ Guilin Noodle Restaurant / Classroom
- ⑥ Street Furniture











 建筑
People's Architecture Office